

# DYLAN LOW

RODOLFO DORDONI DESIGN

Il linguaggio poliedrico e timeless del rigoroso, ma al contempo accogliente, sistema di sedute Dylan, prende forma anche nella versione Dylan Low. Dalla personalità più classica e tradizionale, sollevato dal suolo di soli 7,5 cm, questa variante ben interpreta un gusto senza tempo, capace di esprimere molteplici linguaggi estetici e compositivi, inserendosi con disinvoltura in ambienti con differenti destinazioni d'uso.

La composizione raffigurata deve essere considerata unicamente quale esempio delle molteplici soluzioni offerte dai nostri sistemi di seduta.

Le consigliamo di rivolgersi al rivenditore più vicino per individuare la composizione più idonea alle sue esigenze e scegliere il rivestimento che preferisce nell'esclusiva collezione Minotti.



# DYLAN LOW - Composizione 04



## COMPOSIZIONE DIVANO

- 01 DYLAN LOW**  
ELEMENTO TERMINALE PENISOLA SX  
SEDUTA 77 - CM 283X102 H81
- 02 DYLAN LOW**  
ELEMENTO CENTRALE - SEDUTA 77  
CM 158X102 H81
- 03 DYLAN LOW**  
TAVOLINO CM 79X102 H22  
PIANO D'APPOGGIO MOD. A
- 04 DYLAN LOW**  
CHAISE-LONGUE DX - SEDUTA 77  
CM 181X181 H81

## COMPLEMENTI

- 05 RAPHAEL**  
POLTRONE LARGE CM 82X90 H78
- 06 TORII BOLD**  
POUF MEDIUM Ø CM 71 H41
- 07 WEDGE**  
TAVOLINO Ø CM 135 H29
- 08 LELONG**  
TAVOLINO CM 100X40 H35
- 09 PILOTIS**  
TAVOLINO Ø CM 27 H55
- 10 JAMES**  
TAVOLINO CM 35X35 H45
- 11 DIBBETS**  
TAPPETI CM 500X300

# Complementi



**05**  
**RAPHAEL**  
POLTRONE LARGE CM 82X90 H78



**06**  
**TORII BOLD**  
POUF MEDIUM Ø CM 71 H41



**07**  
**WEDGE**  
TAVOLINO Ø CM 135 H29



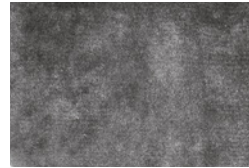
**08**  
**LELONG**  
TAVOLINO CM 100X40 H35



**09**  
**PILOTIS**  
TAVOLINO Ø CM 27 H55



**10**  
**JAMES**  
TAVOLINO CM 35X35 H45



**11**  
**DIBBETS**  
TAPPETI CM 500X300